

LABORATORIUM POMIARÓW

„TACHO-SERWIS,,

Piotr Kuriata

ul, Sztygarska 26, 59-300 Lubin

telefon kom. 509-415-916 email: tachoserwislubin@wp.pl

OCENA TECHNICZNA nr: TS-1/09/2023

z dnia: 2023/09/21

Wykonawca oceny: mgr Piotr Kuriata
Właściciel: Przedsiębiorstwo Gospodarki Miejskiej Sp. z o.o.
Adres: ul. Dąbrowskiego 2, 59-100 Polkowice
Zlecenie: z dnia 14.09.2023 (zlecenie ustne)
Zadanie: Określenie wartości rynkowej pojazdu

PODSTAWA OPINII

1. Zlecenie ustne Firmy PGM POLKOWICE,
2. Oględziny i badanie pojazdu,
3. Cen wolnorynkowych używanych pojazdów.
4. Doświadczenia rzeczoznawcy wykonującego opinię.

DANE IDENTYFIKACYJNE POJAZDU

Marka:	John Deere
Model pojazdu:	2320
Rodzaj pojazdu	CIĄGNIK ROLNICZY
Nr rejestracyjny:	DPL 09NE
Nr seryjny:	LV2320E582246
Rok produkcji:	2010
Data pierwszej rejestracji:	23.12.2010
Dopuszczalna masa całkowita "kg"	2000
Dopuszczalna masa całkowita zespołu pojazdu "kg"	4000
Masa własna "kg"	1125
Stan licznika "mth"	1133,0
SILNIK	
Typ silnika:	Yanmar Diesel Engine CO.LTD.
Rodzaj silnika:	z zapłonem samoczynnym
Pojemność silnika "cm ³ "	1116
Rodzaj paliwa	olej napędowy
Moc silnika "KW"	16,9 KW przy 3000obr/min
SKRZYNIA BIEGÓW	
Skrzynia biegów	Hydrostatyczna HST
Liczba biegów przód+tył(zakresy)	2+2
UKŁAD HAMULCOWY	
Hamulec roboczy	Tarczowy, mokry
Sterowanie	Nożne

Hamulec postojowy	Tarczowy, mokry sterowany mechanicznie ręcznie, działający na koła osi tylnej
WYMIARY	
Długość "mm"	2844,1
Szerokość "mm"	1188
Wysokość z ramą "mm"	2260
Opony przód/zużycie	23x8,5-12/ 50%
Opony tył/zużycie	31x13,5-15R3 4PR/ 80%

Do oględzin podstawiono ciągnik komunalny John Deere 2320 o danych technicznych j.w. bez osprzętu .

Oględziny pojazdu przeprowadzono w dniu 14.09.2023r.w Polkowicach na terenie siedziby firmy przy ul Dąbrowskiego 2 w Polkowicach w obecności zleceniodawcy.

STAN TECHNICZNY POJAZDU

W wyniku oględzin pojazdu stwierdzono iż pojazd jest kompletny.

Stwierdzono iż wałek przekazania mocy nie pracuje równomiernie, na wolnych obrotach silnika szarpie.

Wg oświadczenia zleceniodawcy po podłączeniu do wałka przekazania mocy osprzętu nie uzyskuje się zadowalających parametrów pracy urządzenia (zanika moc).

Mimo zgłoszenia usterki do przedstawiciela producenta usterki nie usunięto.

OPINIA KOŃCOWA

- Przedstawiony do badania i wyceny ciągnik komunalny marki John Deere 2320 nr rej. DPL 09NE, nr seryjny: LV2320E582246 wymaga usunięcia usterek które dyskwalifikują pojazd do efektywnego wykorzystania w pracach w których wymagane jest podłączenie do wałka przekazującego napęd do tych urządzeń.
- Wartość rynkową ustalono metodą porównawczą na podstawie danych pochodzących z obserwacji rynku w zakresie kształtowania się cen używanych pojazdów z uwzględnieniem stanu technicznego, przebiegu pojazdu w dniu badania określono na kwotę **25 000,00 zł netto, słownie: dwadzieścia pięć tysięcy złotych⁰⁰/100.**

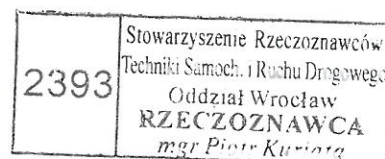
Wycenę sporządzono w 2 egzemplarzach.

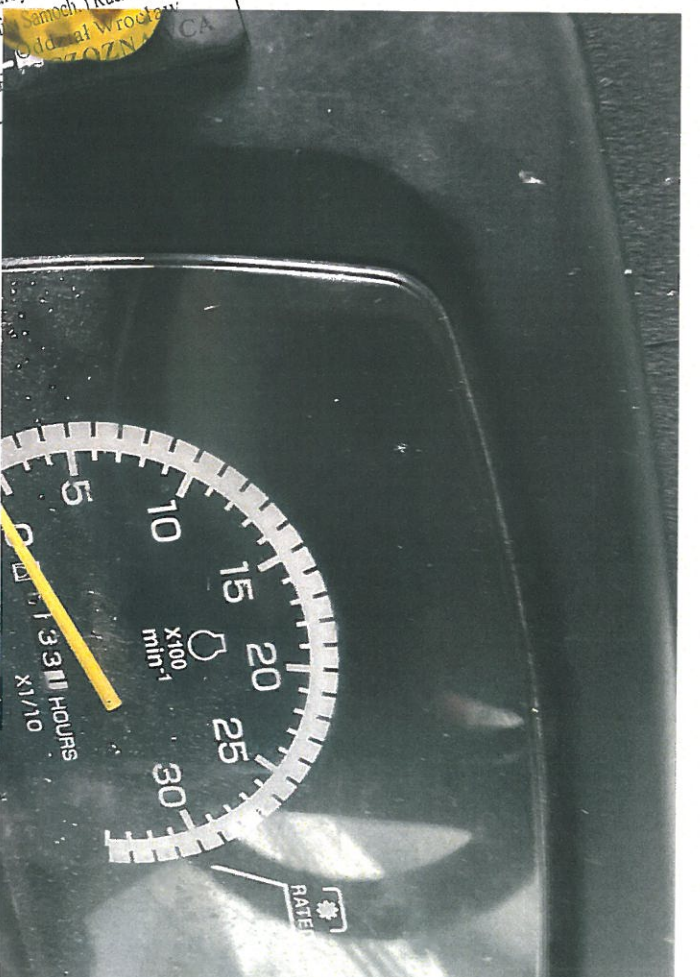
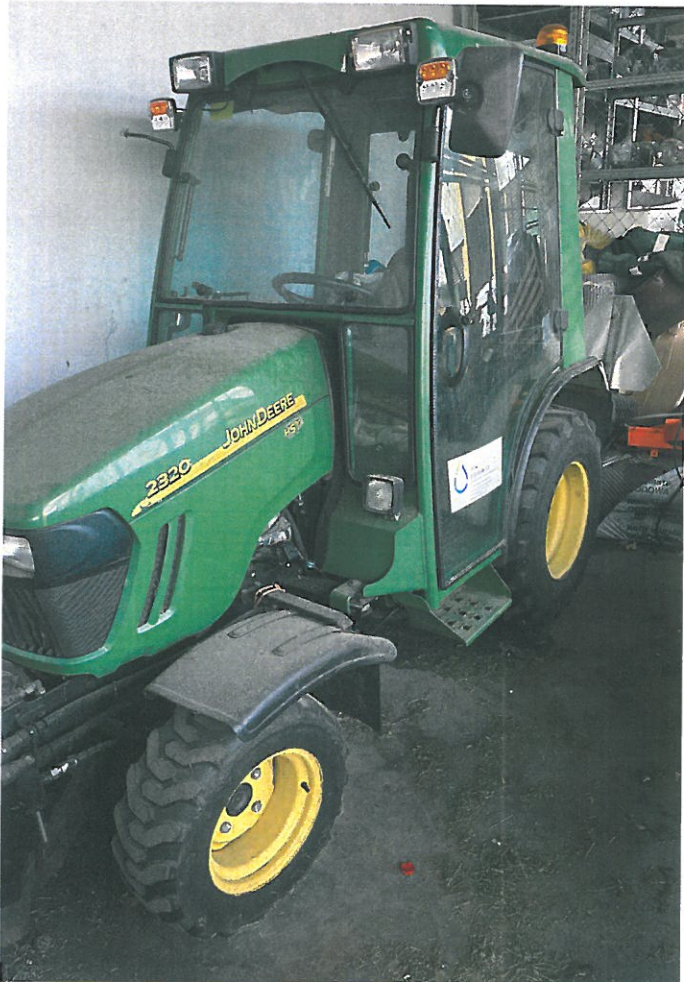
Wycenę sporządził:

Riotr Kuriata



Lubin dn. 21 września 2023r.







5V1 e12 0052

2393
Stowarzyszenie Techników Od RZECZYSPOLSKA

